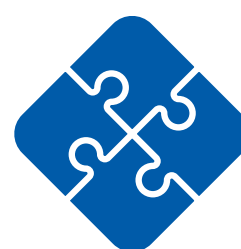
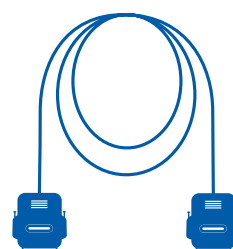
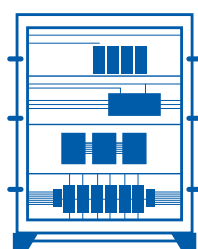


ELMATEC

Elektromaterial und Schaltschrankservice GmbH



QUALITÄTSMANAGEMENT HANDBUCH



INHALTSVERZEICHNIS

<i>Thema</i>	<i>Seite</i>
1 Wer wir sind	2
2 Vorwort der Geschäftsleitung	3
3 Managementsystem	3
4 Unternehmensgrundsätze	4
5 Prozesslandkarte	5
6 Übersicht der Prozesse	5
7 Organisationsstruktur	6
8 Qualitätsmanagement	6

1 WER WIR SIND

ELMATEC – Elektromaterial und Schaltschrankservice GmbH mit Sitz in Quierschied-Camphausen ist ein mittelständisches Unternehmen mit 35 Mitarbeitern.

Wir verstehen uns als dynamischen Dienstleistungs- und Handelspartner, der durch eine partnerschaftliche, lösungsorientierte und nachhaltige Zusammenarbeit seine Kunden überzeugt. Wir erkennen neue Produkte, Marktsituationen und Kundenbedürfnisse rechtzeitig und erarbeiten innovative Lösungen für unsere Kunden. Den nachhaltigen Erfolg unseres Unternehmens garantieren wir durch individuelle Lösungen, fortlaufende Verbesserung von Produkten und Prozessen sowie qualifizierte und kompetente Mitarbeiter.

Mit unseren vier Unternehmensbereichen: Distribution, RITTAL LC, Schaltschrankservice und Kabelkonfektion, sind wir spezialisiert auf innovative und kundenorientierte Lösungen für den Schaltanlagen-, Steuerungs- und Maschinenbau sowie für die Industrie.

Sinnvoll zusammengesetzte Leistungspakete und eine langfristige, vertrauensvolle Partnerschaft sind hier wichtige Erfolgsfaktoren um Ihre Chancen am Markt erheblich zu verbessern.

2 VORWORT DER GESCHÄFTSLEITUNG

Aus Gründen der Übersichtlichkeit wird jeweils in den Texten nur die männliche Form der Bezeichnung (z.B. „Mitarbeiter“) verwendet. Die weibliche Form der Bezeichnung (in Beispiel „Mitarbeiterinnen“) ist jeweils damit verbunden und gilt ohne Benachteiligung des Geschlechts als mitverwendet.

Das vorliegende Qualitätsmanagement Handbuch beschreibt das prozessorientierte QM-System der Firma ELMATEC GmbH nach DIN EN ISO 9001:2015.

Es zeigt wie Qualitätspolitik, Leitlinien und Ziele im Hause ELMATEC von der Geschäftsführung festgelegt und gemeinsam mit den Mitarbeitern verwirklicht werden.

3 MANAGEMENTSYSTEM

Das vorliegende Management-Handbuch beschreibt die Grundzüge unseres Managementsystems. Es erläutert die generellen Anforderungen an unsere Geschäftsprozesse und die beteiligten Organisationseinheiten.

Anwendungsbereich: Handel mit elektrotechnischen Komponenten, Logistikdienstleistungen, Dienstleistungen im Schaltschrankbau und Kabelkonfektion.

Das System erfüllt die Anforderungen der aktuellen Version der DIN EN ISO 9001. Die Anforderungen der DIN EN ISO 9001 aus dem Kapitel 8.3 Entwicklung sind für unser Managementsystem nicht anwendbar, da sie nicht unsere Fähigkeit und die Verantwortung beeinträchtigen die Konformität unserer Produkte und Dienstleistungen sowie die Erhöhung unserer Kundenzufriedenheit sicherzustellen. Die Entwicklung und Umsetzung des Managementsystems wird von der Geschäftsführung geplant, überwacht und ständig weiterentwickelt.

Die benötigten Prozesse, wie in der Prozesslandkarte zur Veranschaulichung der Wechselwirkungen dargelegt, sind, wo erforderlich, durch Verfahrens- und Arbeitsanweisungen visualisiert und erläutert.

Unser Managementsystem ist prozessorientiert aufgebaut und auf die Erfüllung von Kundenanforderungen bzw. Erfordernisse und Erwartungen interessierter Parteien ausgerichtet. Das Management in Zusammenarbeit mit den Führungskräften überwacht und bewertet die Umsetzung, die Effizienz und die Wirksamkeit des Systems.

4 UNTERNEHMENSGRUNDSÄTZE

// Unsere Vision

Wir verstehen uns als dynamischen Dienstleistungs- und Handelspartner, der durch eine partnerschaftliche, lösungsorientierte und nachhaltige Zusammenarbeit zu seinen Kunden überzeugt. Wir erkennen neue Produkte, Marktsituationen und Kundenbedürfnisse rechtzeitig und erarbeiten innovative Lösungen für unsere Kunden.

Den nachhaltigen Erfolg unseres Unternehmens garantieren wir durch individuelle Lösungen, fortlaufende Verbesserung von Produkten und Prozessen und qualifizierte und kompetente Mitarbeiter.

// Zufriedene Kunden

Wir stehen für eine partnerschaftliche, lösungsorientierte und nachhaltige Zusammenarbeit mit unseren Kunden. Wir verstehen unsere Kunden, weil wir Ihnen zuhören. Zufriedene Kunden sichern durch eine langfristige Partnerschaft unseren Erfolg.

// Motivierte Mitarbeiter

Unsere Mitarbeiter stärken den Charakter unseres Unternehmens. Ihre Persönlichkeit und ihre Einstellung bilden die Grundlage für eine erfolgreiche Zukunft unseres Unternehmens. Durch eigenverantwortliches Arbeiten und gemeinsame Aktivitäten halten wir die Identifikation mit dem Unternehmen und die Motivation hoch.

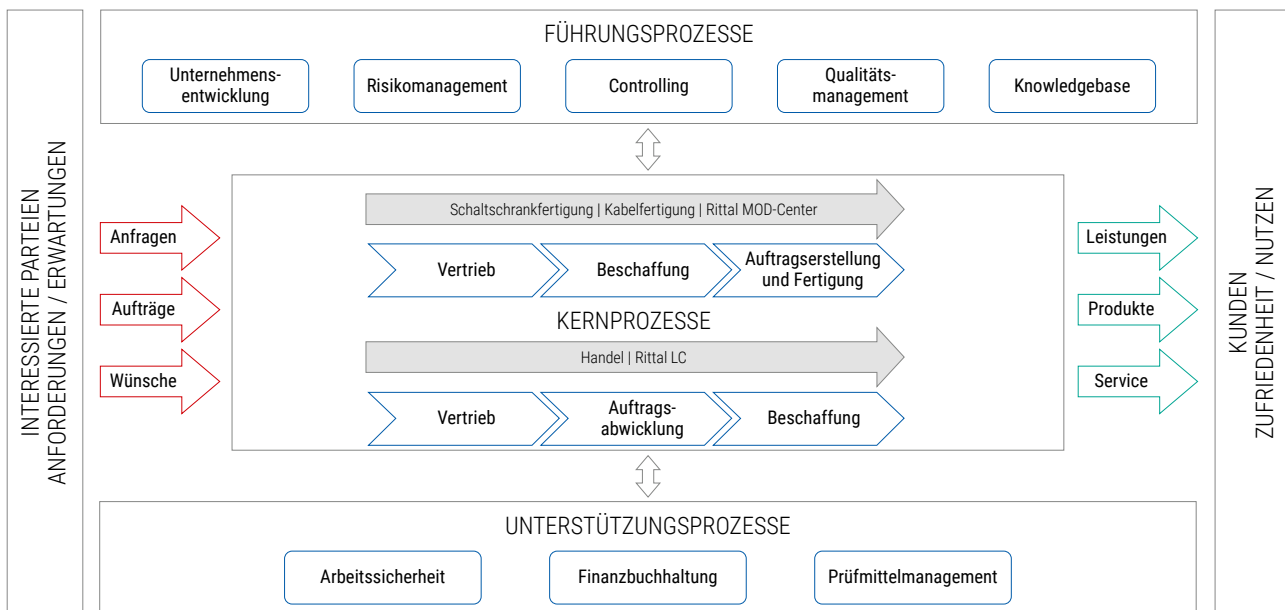
// Lieferanten

Gute Partnerschaft zahlt sich aus! Deshalb setzen wir bei unseren Geschäftsbeziehungen auf eine offene und faire Kommunikation. Höchste Lieferzuverlässigkeit, Leistungsfähigkeit und Flexibilität sind die Konsequenzen, von denen auch unsere Kunden profitieren.

// Profitabilität

Profitabilität und ein gesundes Wachstum bildet die Grundlage für unseren langfristigen Erfolg und sichert die Investitionen in die Weiterentwicklung des Unternehmens.

5 PROZESSLANDKARTE



6 ÜBERSICHT DER PROZESSE

Kernprozesse

Die geltenden Prozesse sind an der Prozesslandkarte in Anlehnung an die geltenden Normen definiert. Die Struktur der Unternehmensprozesse und die Wechselwirkung der einzelnen Teilprozesse werden damit beschrieben. In der mittleren Ebene werden die Kernprozesse aufgeführt. Weitergehende Dokumente sind dem jeweiligen Prozess zugewiesen. Hier handelt es sich unter anderem um Verfahrens-, Arbeits-, Prüf- und Betriebsanweisungen, Handbücher und die jeweils zugehörigen Formulare.

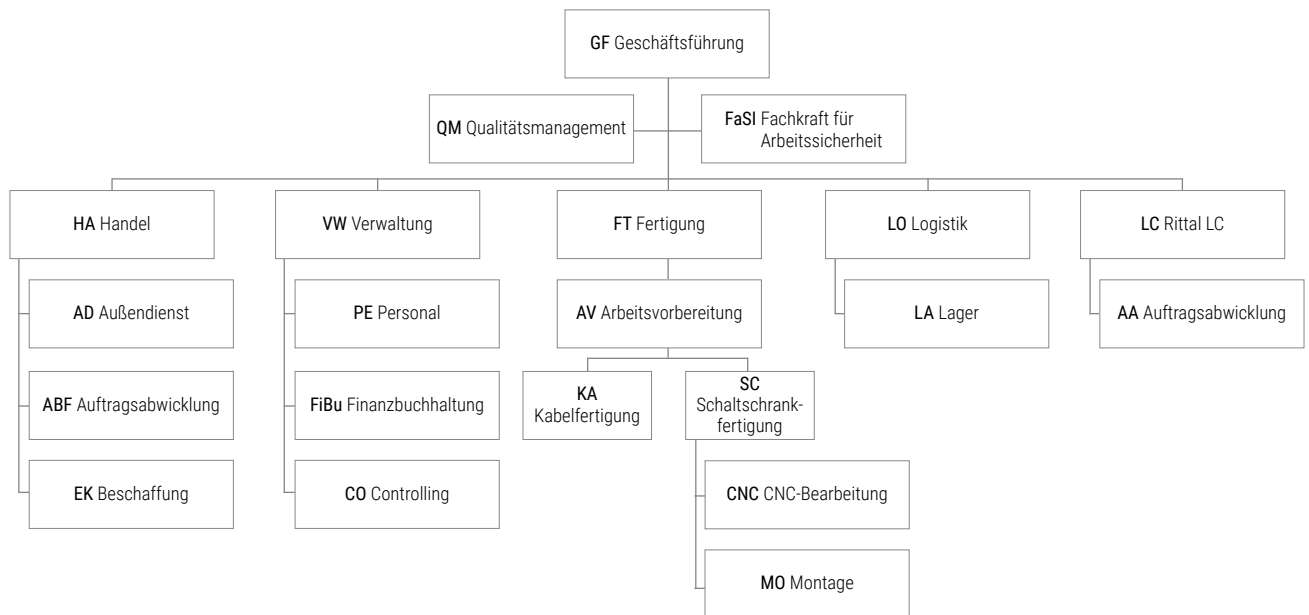
Führungsprozesse

Die Führungsprozesse lenken unsere Kernprozesse zur Erreichung der Unternehmensziele und enthalten die Aktivitäten zur Planung, Überwachung, Umsetzung und Verbesserung. Hierunter fallen die Prozesse der Unternehmensentwicklung, Controlling, Qualitätsmanagement, das Risikomanagement und Hochverfügbarkeit unseres Wissensmanagements.

Unterstützungsprozesse

Diese Prozesse unterstützen die Führungs- und Kernprozesse zur effizienten Leistungserbringung für den Kunden, z.B. Arbeitssicherheit und Prüfmittelmanagement.

7 ORGANISATIONSSTRUKTUR



8 QUALITÄTSMANAGEMENT

Durch ein gezieltes, systematisches und rechtzeitiges Planen, tun wir präventiv alles, um unsere eigenen und vom Kunden festgelegten Anforderungen zu erfüllen. Unser Ziel ist es, die bestmögliche Qualität und ein Höchstmaß an Kundenzufriedenheit zu erreichen und beizubehalten.

Für diese Zielerreichung wird unser Qualitätsmanagement durch verschiedenste Maßnahmen, wie z.B. regelmäßige Audits, Kundenbewertungs- und Mitarbeiterumfragen, bewertet und verbessert. Qualitätsrelevante Vorgaben und Prozesse sind definiert, dokumentiert und zugänglich für unsere Mitarbeiter.

Das eigenverantwortliche und qualitätsbewusste Handeln unserer Mitarbeiter stärken und fördern wir durch gezielte Maßnahmen, zielorientierten Besprechungen und Weiterbildungen.

Die Dokumentation unseres Managementsystems besteht aus dem vorliegenden Managementhandbuch, Verfahrens- und Arbeitsanweisungen, sowie aus Dokumentenvorlagen für die Aufzeichnung und Nachweisführung unserer Tätigkeiten.

Die jeweils gültigen Versionen befinden sich auf unserem Server und stehen somit unseren Mitarbeitern zur Verfügung. Einen Gesamtüberblick der vorzuhaltenden und aufzubewahrenden dokumentierten Informationen (Dokumente und Aufzeichnungen) inkl. Aufbewahrungsfristen liefert die Dokumentenmatrix.

Das Management-System von



ELMATEC Elektromaterial und Schaltschrankservice GmbH
Am Holzplatz 1
D-66287 Quierschied

wurde auditiert und hat den Nachweis erbracht, dass die Anforderungen folgender Norm erfüllt werden

ISO 9001:2015

Die Zertifizierung umfasst

**Handel mit elektrotechnischen Komponenten,
Logistikdienstleistungen, Dienstleistungen im Schaltschrankbau,
Konfektionierung von Kabeln und Leitungen**

Dieses Zertifikat ist gültig vom 06/03/2017 bis 05/03/2020

Freigegeben durch



TÜV SAAR CERT-Zertifizierungsstelle des TÜV Saarland e. V.
Am TÜV 1, 66280 Sulzbach (Germany)
t +49 (0)68 97-506-286 f +49 (0)68 97-506-228 www.tuev-saar-cert.de

Seite 1 von 1





ELMATEC GMBH

Am Holzplatz 1 // D-66287 Quierschied-Camphausen
Telefon: +49 (0) 68 97 - 96 41 - 0 // FAX: +49 (0) 68 97 - 6 10 89
E-Mail: info@elmatec-sb.de // Internet: www.elmatec-sb.de